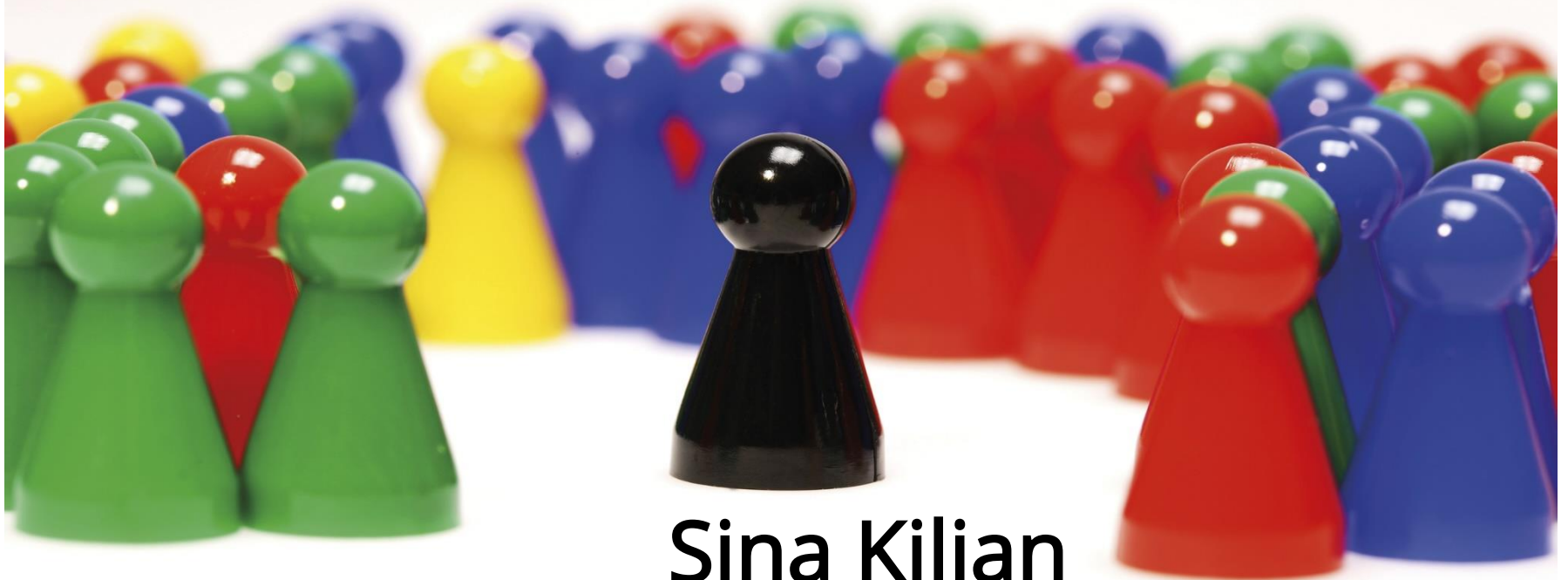


## **„Plan B“**

**Schule und was kommt dann?**



**Sina Kilian**

**Berufsberaterin**



# Deine Berufsberaterin – das bin ich

## Sina Kilian

Berufsberatung

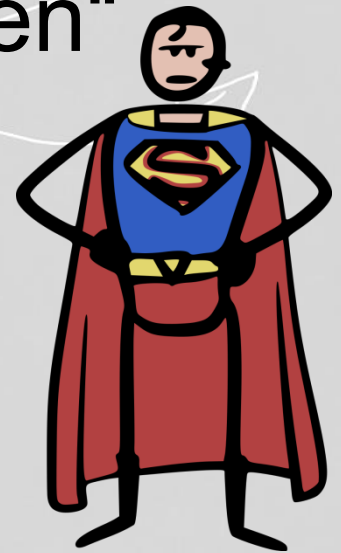
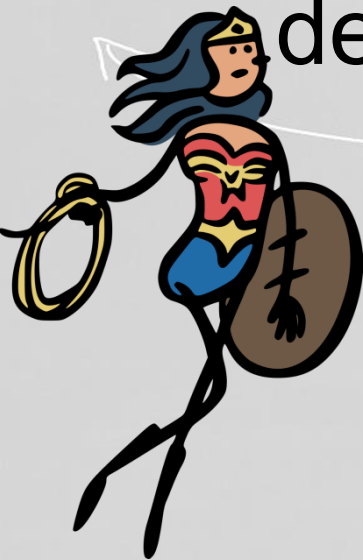
- ❖ Beratung in der Schule
- ❖ Agentur für Arbeit Heidelberg
- ❖ Agentur für Arbeit Schwetzingen

So erreichst du mich:

[Sina.Kilian@arbeitsagentur.de](mailto:Sina.Kilian@arbeitsagentur.de)



„Wenn du **liebst**, was du **tust**,  
wirst du nie wieder einen Tag in  
deinem Leben arbeiten müssen“

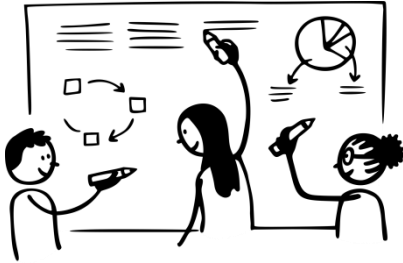


# Um was geht es heute?

---

- ✓ Ausbildung
- ✓ Schulische Wege
- ✓ Förderangebote der Berufsberatung
- ✓ Kurz: Freiwilligenjahr
- ✓ Wichtige Veranstaltungen

Um was geht es heute?



# Ausbildung



# Onlinemedien der Berufsberatung



**Informationsplattform**



**Informationsfilme**

**Jobsuche**

**Ausbildungsstellensuche**

# Onlinemedien der Berufsberatung

**Informationen zu Bewerbung, Vorstellungsgespräch & Einstellungstests:**



# Onlinemedien der Berufsberatung

## Ich habe noch keine Ahnung – was jetzt?

Du weißt noch nicht, wie du anfangen sollst? Kein Problem. Finde heraus, was dir liegt und welche Möglichkeiten es gibt. Schritt für Schritt.



## Welche Berufe passen zu mir?

Du möchtest wissen, welche Berufe es gibt – und was man dafür mitbringen sollte? Hier findest du spannende Berufe und Berufsfelder.



## Ausbildung, Studium oder beides?

Du fragst dich, welcher Weg der richtige für dich ist? Erfahre mehr über Ausbildung, Studium und duale Studiengänge – und was am besten zu dir passen könnte.



## Wie bewerbe ich mich richtig?

Du weißt schon, wo es hingehen soll? Dann wird es Zeit für eine überzeugende Bewerbung. Hier findest du Tipps und Hilfen für deinen erfolgreichen Start.





# Onlinemedien der Berufsberatung



## Bewerbung

Diese Seite beschreibt folgende Themen:

- Bewerbung für Ausbildung, Praktikum oder Job
- Bewerbung für ein Studium
- Hilfe bei der Bewerbung
- Erfahrungsberichte
- Neuigkeiten
- Downloads & Links

## Das Vorstellungsgespräch: Alles, was du wissen musst

### Dieser Artikel beschreibt:

- So bereitest du dich auf dein Gespräch vor
- So läuft ein Bewerbungsgespräch ab
- Vorstellungsgespräch per Video-Call: Das gilt es zu beachten
- Fragen und Antworten zum Bewerbungsgespräch
- Mit diesen Fragen musst du rechnen
- Üben, üben, üben
- Das könnte dich auch interessieren
- Downloads und Links

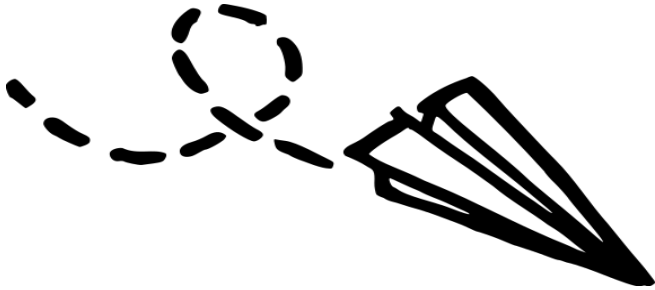
# Printmedien der Berufsberatung

## „Orientierungshilfe zu Einstellungstests“

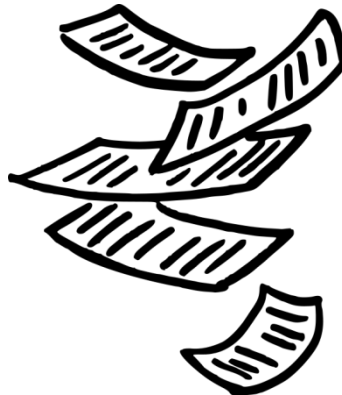


### Inhalt

- Schulische Kenntnisse
- Psychologische Fähigkeitstests
- Tipps & Tricks zur Testung



# Schulische Wege



# Schulische Wege ohne Hauptschulabschluss

## Vorqualifizierungsjahr Arbeit/ Beruf (VAB)

**Dauer:** 1 Jahr

### **Ziele:**

- ❖ Erwerb Hauptschulabschluss
- ❖ Berufsorientierung: Kennenlernen von bis zu drei Berufsfeldern (Metall- und Holztechnik/ Wirtschaft und Verwaltung/ Sozialpflege)
- ❖ Betriebspraktikum

### **Voraussetzung:**

- ❖ Ohne Hauptschulabschluss & unter 18 Jahren

# Schulische Wege ohne Hauptschulabschluss

## Adressen

### Johannes-Gutenberg-Schule, Heidelberg

[www.jgs-heidelberg.de](http://www.jgs-heidelberg.de)

Fachrichtung: Bäckerei/ Konditorei, Verkauf,  
Gastronomie, Maler, Druck, Floristik

### Louise-Otto-Peters-Schule, Hockenheim und Wiesloch

[www.lop-schule.de](http://www.lop-schule.de)

Fachrichtung: Pflege, Ernährung, Erziehung,  
Hauswirtschaft

### SBBZ Luise von Baden, Neckargemünd

*Staatl. Sonderpädagogisches Bildungs- und  
Beratungszentrum mit Internat Förderschwerpunkt  
Hören und Sprache*

[www.sbbz-luise.de](http://www.sbbz-luise.de)

Fachrichtung: Wirtschaft und Verwaltung

### Stephen-Hawking-Schule, Neckargemünd

*Hinweis: Die Schule nimmt auch Bewerber ohne  
Körperbehinderung auf. Näheres bitte bei der  
Schule erfragen.*

[www.stephenhawkingsschule.de](http://www.stephenhawkingsschule.de)

Fachrichtung: Wirtschaft und Verwaltung,  
Dienstleistung, Ernährung und Hauswirtschaft,  
Sozialpflege, Holztechnik

Bemerkung: kostenpflichtig

### Hubert-Sternberg-Schule, Wiesloch

[www.hss-wiesloch.de](http://www.hss-wiesloch.de)

Fachrichtung: Metalltechnik, KFZ-Technik,  
Fahrradtechnik, Körperpflege (Friseur)

### Erhard-Schott- Schule, Schwetzingen

[www.esss.de](http://www.esss.de)

Fachrichtung: Metalltechnik, Holztechnik,  
Körperpflege, Kfz-Technik

### Albert-Schweitzer-Schule, Sinsheim

[www.ass-sinsheim.de](http://www.ass-sinsheim.de)

Fachrichtung: Pflege, Ernährung, Gesundheit,  
Hauswirtschaft

### Friedrich-Hecker-Schule, Sinsheim

[www.friedrich-hecker-schule.de](http://www.friedrich-hecker-schule.de)

Fachrichtung: Bautechnik, Holztechnik,  
Metalltechnik, Universalwerkstatt

### Helen-Keller-Schule, Weinheim

[www.hksw.de](http://www.hksw.de)

Fachrichtung: Hauswirtschaft und Ernährung,  
Gesundheit und Pflege

### Hans-Freudenberg-Schule, Weinheim

[www.hfsw.de](http://www.hfsw.de)

Fachrichtung: Metalltechnik, Elektrotechnik,  
Holztechnik, KFZ-Technik, Körperpflege

### Carlo-Schmid-Schule, Mannheim

[www.carlo-schmid-schule.de](http://www.carlo-schmid-schule.de)

Fachrichtung: Holztechnik, Metalltechnik,  
Hauswirtschaft, Gastronomie, Pflege, Einzelhandel,  
Gartenbau

### Justus-von-Liebig-Schule, Mannheim

[www.jvls-ma.de](http://www.jvls-ma.de)

Fachrichtung: Bautechnik, Elektrotechnik,  
Metalltechnik, Körperpflege, Textil, Hauswirtschaft,  
Ernährung

# Schulische Wege mit / ohne Hauptschulabschluss

## Ausbildungsvorbereitung / Ausbildungsvorbereitung dual

**Dauer:** 1 Jahr

### **Ziele:**

- ❖ Erwerb Hauptschulabschluss (wenn dieser nicht vorliegt)
- ❖ Individuelles Lernen
- ❖ Im AV dual: Arbeit mit Lernbegleitern
- ❖ Praktika (Interessen & Stärken erkunden)
- ❖ Ausbildungsplatzchancen verbessern

### **Voraussetzung:**

- ❖ Bestehende Berufsschulpflicht

# Schulische Wege mit / ohne Hauptschulabschluss

## Adressen

### **Marie-Baum-Schule, Heidelberg**

Fachrichtung: Gesundheit und Pflege, Ernährung und Hauswirtschaft

[www.mbs-hd.de](http://www.mbs-hd.de)

### **Johannes-Gutenberg-Schule, Heidelberg**

Fachrichtung: Bäckerei/Konditorei, Verkauf und Gastronomie, Maler, Druck, Floristik

[www.jgs-heidelberg.de](http://www.jgs-heidelberg.de)

### **Erhart-Schott-Schule, Schwetzingen**

Fachrichtung: Holztechnik, Metalltechnik, KFZ-Technik, Körperpflege

[www.esss.de](http://www.esss.de)

### **Hans-Freudenberg-Schule, Weinheim**

Fachrichtung: Elektrotechnik, Holztechnik, KFZ-Technik, Metalltechnik und Körperpflege

[www.hfswe.de](http://www.hfswe.de)

### **Helen-Keller-Schule, Weinheim**

Fachrichtung: Ernährung, Hauswirtschaft, Gesundheit und Erziehung

[www.hksw.de](http://www.hksw.de)

### **Johann-Philipp-Reis-Schule, Weinheim**

[www.jprs-weinheim.de](http://www.jprs-weinheim.de)

Fachrichtung: Wirtschaft

### **Theodor-Frey-Schule, Eberbach**

Fachrichtung: Bautechnik und kaufmännisches Profil

[www.tfse.de](http://www.tfse.de)

### **Förderband e.V., Mannheim**

[www.foerderband-ma.de](http://www.foerderband-ma.de)

### **Justus-von-Liebig-Schule, Mannheim**

Fachrichtung: Farbtechnik, Hauswirtschaft und Ernährung

Körperpflege, Textiltechnik

[www.jvls-ma.de](http://www.jvls-ma.de)



# Schulische Wege mit/ ohne Hauptschulabschluss

## Vorqualifizierungsjahr Arbeit/ Beruf mit Schwerpunkt Erwerb von Deutschkenntnissen (VABO)

**Dauer:** 1 Jahr

### **Ziele:**

- ❖ Erwerb von Deutschkenntnissen
- ❖ Einblicke in die deutsche Kultur und alltagsbezogene Kompetenzen
- ❖ Es wird kein Schulabschluss gemacht
- ❖ Endet mit einer Deutschprüfung, Prüfung max. B1

### **Voraussetzung:**

- ❖ Fehlende Deutschkenntnisse

# Schulische Wege mit/ ohne Hauptschulabschluss

## Adressen

**Julius-Springer-Schule, Heidelberg**

[www.jss-heidelberg.de](http://www.jss-heidelberg.de)

**Johannes-Gutenberg-Schule,  
Heidelberg**

[www.jgs-heidelberg.de](http://www.jgs-heidelberg.de)

**Carl-Theodor-Schule Schwetzingen**

[www.carl-theodor-schule.de](http://www.carl-theodor-schule.de)

**Johann-Philipp-Reis-Schule, Weinheim**

[www.jprrs-weinheim.de](http://www.jprrs-weinheim.de)

**Hubert-Sternberg-Schule, Wiesloch**

[www.hss-wiesloch.de](http://www.hss-wiesloch.de)

**Louise-Otto-Peters-Schule, Wiesloch**

[www.lopp-schule.de](http://www.lopp-schule.de)

**Johann-Philipp-Bronner-Schule,  
Wiesloch**

[www.bronner-schule.de](http://www.bronner-schule.de)

**Friedrich-Hecker-Schule, Sinsheim**

[www.friedrich-hecker-schule.de](http://www.friedrich-hecker-schule.de)

**Theodor-Frey-Schule, Eberbach**

[www.tfse.de](http://www.tfse.de)

**dasKurpfalz, Mannheim**

[www.daskurpfalz.de](http://www.daskurpfalz.de)

**Förderband e.V., Mannheim**

[www.foerderband-ma.de](http://www.foerderband-ma.de)

# Schulische Wege mit / ohne Hauptschulabschluss

## Einjährige Berufsfachschule

**Dauer:** 1 Jahr

### **Ziele:**

- ❖ Nach Abschluss: Anerkennung Hauptschulabschluss
- ❖ Wissenserwerb in einer bestimmten Fachrichtung/  
Ausbildung & Praxisbezug
- ❖ Eventuell Verkürzung der Ausbildung möglich

### **Voraussetzung:**

- ❖ Teilweise Vorvertrag mit einem Ausbildungsbetrieb  
notwendig

# Schulische Wege mit / ohne Hauptschulabschluss

## Adressen

### Johannes-Gutenberg-Schule, Heidelberg

[www.jgs-heidelberg.de](http://www.jgs-heidelberg.de)

Fachrichtung: Bauzeichner, Druck- und  
Medientechnik, Fototechnik, Körperpflege (Friseur),  
Installationstechnik (Sanitär-, Heizungs-,  
Klimatechnik)

### Carl-Bosch-Schule, Heidelberg

[www.cbs-heidelberg.de](http://www.cbs-heidelberg.de)

Fachrichtung: Fahrzeugtechnik

### Ehrhart-Schott-Schule, Schwetzingen

[www.esss.de](http://www.esss.de)

Fachrichtung: Metalltechnik, Holztechnik,  
Körperpflege, Kfz-Mechatronik

### Friedrich-Hecker-Schule, Sinsheim

[www.friedrich-hecker-schule.de](http://www.friedrich-hecker-schule.de)

Fachrichtung: Elektrotechnik, Metalltechnik,  
Fahrzeugtechnik, Holztechnik

### Hans-Freudenberg-Schule, Weinheim

[www.hfswe.de](http://www.hfswe.de)

Fachrichtung: Fahrzeugtechnik, Körperpflege

### Hubert-Sternberg-Schule, Wiesloch

[www.hss-wiesloch.de](http://www.hss-wiesloch.de)

Fachrichtung: Fahrzeugtechnik, Körperpflege,  
Metallbau- und Feinwerktechnik

### Theodor-Frey-Schule, Eberbach

[www.tfse.de](http://www.tfse.de)

Fachrichtung: Bautechnik

### Carl-Benz-Schule, Mannheim

[www.cbs-mannheim.de](http://www.cbs-mannheim.de)

Fachrichtung: Fahrzeugtechnik

### Heinrich-Lanz-Schule, Mannheim

[www.lanz.schule](http://www.lanz.schule)

Fachrichtung: Holztechnik

### Justus-von-Liebig-Schule, Mannheim

[www.jvls-ma.de](http://www.jvls-ma.de)

Fachrichtung: Hauswirtschaft und Ernährung,  
Farbtechnik und Raumgestaltung, Körperpflege,  
Textiltechnik und Bekleidung

### Werner-von-Siemens-Schule, Mannheim

[www.wvss-mannheim.de](http://www.wvss-mannheim.de)

Fachrichtung: Elektronik (mit Informationstechnik)

# Schulische Wege nach dem Hauptschulabschluss

## Zweijährige Berufsfachschule

**Dauer:** 2 Jahre

### **Ziele:**

- ❖ Erwerb Mittlere Reife
- ❖ Erwerb Grundbildung in einer Fachrichtung

### **Voraussetzung:**

- ❖ Hauptschulabschluss

### **Anmeldung**

- ❖ Bei staatlichen Schulen über [www.bewo.kultus-bw.de/BewO](http://www.bewo.kultus-bw.de/BewO)

**Frist: bis 01. März 2026**

# Schulische Wege nach dem Hauptschulabschluss

**Johannes-Gutenberg-Schule,  
Heidelberg**

[www.jgs-heidelberg.de](http://www.jgs-heidelberg.de)

Fachrichtung: Labortechnik, Landwirtschaft

**Marie-Baum-Schule, Heidelberg**

[www.mbs-hd.de](http://www.mbs-hd.de)

Fachrichtung: Gesundheit und Pflege,  
Hauswirtschaft und Ernährung

**Willy-Hellpach-Schule, Heidelberg**

[www.willy-hellpach-schule.de](http://www.willy-hellpach-schule.de)

Fachrichtung: Wirtschaft

**Carl-Bosch-Schule, Heidelberg**

[www.cbs-heidelberg.de](http://www.cbs-heidelberg.de)

Fachrichtung: Elektrotechnik

**Carl-Theodor-Schule, Schwetzingen**

[www.carl-theodor-schule.de](http://www.carl-theodor-schule.de)

Fachrichtung: Wirtschaft

**Ehrhart-Schott-Schule, Schwetzingen**

[www.esss.de](http://www.esss.de)

Fachrichtung: Metalltechnik

**Helene-Lange-Schule, Mannheim**

[www.helene-lange-schule-mannheim.de](http://www.helene-lange-schule-mannheim.de)

Fachrichtung: Ernährung und Hauswirtschaft,  
Gesundheit und Pflege

**Friedrich-List-Schule, Mannheim**

[www.flm-mannheim.de](http://www.flm-mannheim.de)

Fachrichtung: Wirtschaft

**Justus-von-Liebig-Schule, Mannheim**

[www.jvls-ma.de](http://www.jvls-ma.de)

Fachrichtung: Ernährung und Gastronomie,  
Textiltechnik und Bekleidung

**Carl-Benz-Schule, Mannheim**

[www.cbs-mannheim.de](http://www.cbs-mannheim.de)

Fachrichtung: Kraftfahrzeugtechnik

# Schulische Wege nach der Mittleren Reife

## Berufskolleg (BK)

**Dauer:** 2 Jahre

### **Ziele:**

- ❖ Erwerb Fachhochschulreife
- ❖ Erwerb Grundbildung in einer Fachrichtung
- ❖ Assistentenausbildung möglich

### **Voraussetzung:**

- ❖ Mittlere Reife

### **Anmeldung**

- ❖ Bei staatlichen Schulen über [www.bewo.kultus-bw.de/BewO](http://www.bewo.kultus-bw.de/BewO)

**Frist: bis 01. März 2026**

# Schulische Wege nach der Mittleren Reife

---

## Relevante Infos:

- ❖ Im BK I und II gibt es jeweils eine halbjährige Probezeit
- ❖ Aufnahme in das BK II: Notenschnitt von mind. 3,0 in den Kernfächern
- ❖ Die Fachhochschulreife berechtigt zum Studium an Hochschulen für angewandte Wissenschaften in Baden-Württemberg



# Schulische Wege nach der Mittleren Reife

## **Carl-Bosch-Schule, Heidelberg**

[www.cbs-heidelberg.de](http://www.cbs-heidelberg.de)

Fachrichtung: Technisches Berufskolleg:

Schwerpunkte: Computergestützte Fertigung oder Kommunikation und Gestaltung

## **Marie-Baum-Schule, Heidelberg**

[www.mbs-hd.de](http://www.mbs-hd.de)

Fachrichtung: Berufskolleg Gesundheit und Pflege:

Schwerpunkte: Biologie und Gesundheit

## **Johannes-Gutenberg-Schule, Heidelberg**

[www.jgs-heidelberg.de](http://www.jgs-heidelberg.de)

Fachrichtung: Technisches Berufskolleg

Schwerpunkte: Technik (1 Jahr), Biotechnologie (2 Jahre); Grafik-Design (3 Jahre).

## **Julius-Springer-Schule, Heidelberg**

[www.springer-schule.de](http://www.springer-schule.de)

Fachrichtung: Kaufmännisches Berufskolleg

Schwerpunkte: Fremdsprachen oder Wirtschaftsinformatik

## **Carl-Theodor-Schule, Schwetzingen**

[www.carl-theodor-schule.de](http://www.carl-theodor-schule.de)

Fachrichtung: Kaufmännisches Berufskolleg

Schwerpunkte: Geschäftsprozesse /Büromanagement mit Übungsfirma

## **Ehrhart-Schott-Schule, Schwetzingen**

[www.esss.de](http://www.esss.de)

Fachrichtung: Technisches Berufskolleg

Schwerpunkte: computertechnische und produktionstechnische Prozesse

## **Helene-Lange-Schule, Mannheim**

[www.helene-lange-schule-mannheim.de](http://www.helene-lange-schule-mannheim.de)

Fachrichtung: Berufskolleg für Gesundheit und Pflege

Schwerpunkte: Biologie und Gesundheit

## **Heinrich-Lanz-Schule, Mannheim**

[www.lanz.schule.de](http://www.lanz.schule.de)

Fachrichtung: Berufskolleg chemisch

/pharmazeutischer Bereich

## **Max-Hachenburg-Schule, Mannheim**

[www.mhsma.de](http://www.mhsma.de)

Fachrichtung: Kaufmännisches Berufskolleg

Schwerpunkte: Geschäftsprozesse /Büromanagement mit Übungsfirma; Fremdsprachen; Wirtschaftsinformatik

# Schulische Wege nach der Mittleren Reife

## Berufliches Gymnasium (BG)

**Dauer:** 3 Jahre

### **Ziele:**

- ❖ Erwerb Abitur / Allgemeine Hochschulreife
- ❖ Erwerb Grundbildung in einer Fachrichtung

### **Voraussetzung:**

- ❖ Mittlere Reife
- ❖ Notendurchschnitt mindestens 3,0 in den Fächern Deutsch, Mathematik und Englisch
- ❖ mindestens die Note "ausreichend" und **kein** „ungenügend“ in jedem dieser Fächer

# Schulische Wege nach der Mittleren Reife

## Anmeldung

- ❖ Bei staatlichen Schulen über [www.bewo.kultus-bw.de/BewO](http://www.bewo.kultus-bw.de/BewO)  
Frist: **bis 01. März 2026**

## Relevante Information:

- ❖ Die allgemeine Hochschulreife berechtigt zum Studium an Hochschulen für angewandte Wissenschaften und an Universitäten

# Schulische Wege nach der Mittleren Reife

## **Carl-Bosch-Schule, Heidelberg**

[www.cbs-heidelberg.de](http://www.cbs-heidelberg.de)

Fachrichtung: Technik (TG)

Profil 1 Informationstechnik

Profil 2 Technik und Management

Profil 3 Umwelttechnik

## **Heidelberger Privatschulzentrum (HPC) der F+U Rhein-Main-Neckar gGmbH, Heidelberg**

[www.hpc-schulen.de](http://www.hpc-schulen.de)

Fachrichtungen: I. Wirtschaft (WG)

Profil 1 Wirtschaft

Profil 2 Internationale Wirtschaft - bilingual

II. Sozial- und Gesundheitswissenschaften (SG)

Profil Soziales (SGS)

Bemerkung: kostenpflichtig

## **Marie-Baum-Schule, Heidelberg**

[www.mbs-hd.de](http://www.mbs-hd.de)

Fachrichtung: I Biotechnologie (BTG) und II.

Gesundheitswissenschaften (SGG)

Profil Gesundheit

## **Willy-Hellpach-Schule, Heidelberg**

[www.willy-hellpach-schule.de](http://www.willy-hellpach-schule.de)

Fachrichtung: Wirtschaft (WG)

Profil 1 Wirtschaft

Profil 2 Finanzmanagement

Profil 3 Internationale Wirtschaft

## **Carl-Theodor-Schule, Schwetzingen**

[www.carl-theodor-schule.de](http://www.carl-theodor-schule.de)

Fachrichtung: Wirtschaft (WG)

Profil 1 Wirtschaft

Profil 2 Internationale Wirtschaft – bilingual

## **Ehrhart-Schott-Schule, Schwetzingen**

[www.esss.de](http://www.esss.de)

Fachrichtung: Technik (TG)

Profil 1 Mechatronik

Profil 2 Technik und Management

## **Friedrich-List-Schule, Mannheim**

[www.fls-mannheim.de](http://www.fls-mannheim.de)

Fachrichtung: Wirtschaft (WG)

Profil 1 Wirtschaft

Profil 2 Internationale Wirtschaft – bilingual

Profil 3 Finanzmanagement

## **Helene-Lange-Schule, Mannheim**

[www.helene-lange-schule-mannheim.de](http://www.helene-lange-schule-mannheim.de)

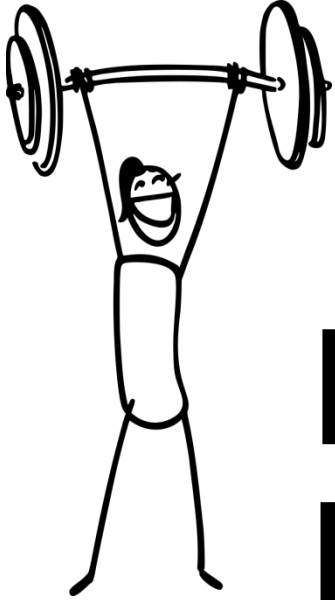
Fachrichtung: I Biotechnologie (BTG), II Ernährung

(EG), III Sozial- und Gesundheitswissenschaften

(SG)

Profil 1 Soziales (SGS)

Profil 2 Gesundheit (SGG)



# Förderangebote Berufsberatung



# Wege nach der Schule

## Einstiegsqualifizierung (EQ)

Langzeitpraktikum in einem konkreten Betrieb und Ausbildungsberuf

### Ziel:

- ❖ Ausbildungszusage nach Abschluss des Praktikums
- ❖ Kennenlernen des Betriebs / des Berufs
- ❖ Berufswahlentscheidung überprüfen
- ❖ Erwerb der Grundkenntnisse des 1. Lehrjahres (eventuell Verkürzung der Ausbildungszeit)

### Voraussetzungen:

- ❖ Vollzeitschulpflicht erfüllt (9 Jahre)
- ❖ Dauer 4-12 Monate
- ❖ Ohne Ausbildungsplatz

# Wege nach der Schule

---

## Weitere Infos:

- ❖ Fahrtkosten
- ❖ Praktikumsgehalt
- ❖ Sozialversicherung
- ❖ Besuch der Berufsschule bei bestehender Berufsschulpflicht
- ❖ EQ ist in allen dualen/ betrieblichen Ausbildungsberufen möglich

# Wege nach der Schule

## **Berufsvorbereitende Bildungsmaßnahme (BVB)**

Orientierungsprogramm nach der Schule

### Ziel:

- ❖ Ausbildungsplatzzusage
- ❖ Stärken und Interessen kennenlernen
- ❖ Kennenlernen verschiedener Betriebe und Ausbildungsberufe über Praktika (Fokus im Programm)
- ❖ Vorstellungsgespräche und Einstellungstests üben, Bewerbungen schreiben uvm.

### Voraussetzungen:

- ❖ Ausbildungsinteresse
- ❖ Erfüllte Berufsschulpflicht (in Ausnahmen kann die Befreiung beantragt werden)



# Wege nach der Schule

---

## Weitere Infos:

- ❖ Berufsausbildungsbeihilfe (BaB)
- ❖ Fahrtkosten
- ❖ Unfallversicherung
- ❖ Urlaubsanspruch: 2,5 Tage pro Monat
- ❖ Dauer: bis zu 12 Monaten möglich

# Wege nach der Schule

## Freiwilligenjahr

### ❖ **Freiwilliges soziales Jahr (FSJ)**

z.B. in der Kinder- und Jugendarbeit oder  
in der Gesundheits- und Altenpflege

### ❖ **Bundesfreiwilligendienst (BfD)**

z.B. in einem Sportverein oder  
in einer kulturellen Einrichtung oder Schule

### ❖ **Freiwilliges ökologisches Jahr (FöJ)**



# Veranstaltungen & Messen



# Wege nach der Schule

## TAG DER BERUFE

Am 5. Februar 2026 findet der beliebte „Tag der Berufe“ im Palatin statt, von 14 bis 18 Uhr.



# Wege nach der Schule

**JOBS FOR  
FUTURE**



Messe für Arbeitsplätze  
Aus- & Weiterbildung, Studium

[Allgemeine Infos](#)

[Für Besucher](#)

[Für Aussteller](#)

[Presse / Medien](#)



**26. bis 28. Februar 2026**  
9 bis 16 Uhr

Veranstaltungsort:  
Maimarkthalle Mannheim

**Eintritt  
frei**





„Es ist egal wie  
langsam du läufst. Du  
überrundest jeden,  
der nichts tut!“

Du erreichst mich per Mail:

[Sina.Kilian@arbeitsagentur.de](mailto:Sina.Kilian@arbeitsagentur.de)